

## 平成 30 年度 第 1 回 生徒による授業評価（前期）集計について

平成 30 年 7 月に「生徒による授業評価」を実施しました。その結果をご報告いたします。

### 【 質問項目 】

- 問 1 教材が工夫されるなどして、取り組みやすい授業である。
- 問 2 私は、授業で学習した内容がだいたい理解できている。
- 問 3 生徒の理解度に合わせて、授業が進められている。
- 問 4 授業中、生徒同士で話し合う機会や意見などを発表する機会がある。
- 問 5 説明の仕方がていねいで、分かりやすい授業である。
- 問 6 生徒一人ひとりに目を配った、きめ細かい指導がなされている。
- 問 7 私は、授業でわからないところがあったら、先生や友達に聞いたり、自分で調べたりするなどして分かるようとする努力をしている。
- 問 8 私は、授業に対して意欲的に取り組んでいる。
- 問 9 私は、学校の授業時間の他に、この授業の学習をしている。

### 【 評価方法 】

- 4 かなり当てはまる
- 3 ほぼ当てはまる
- 2 あまり当てはまらない
- 1 ほとんど当てはまらない

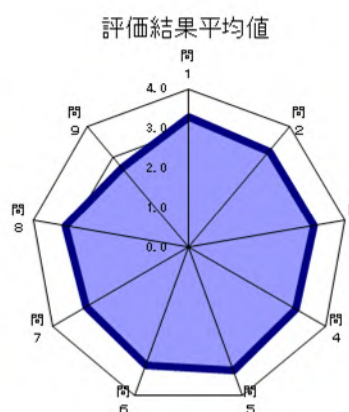
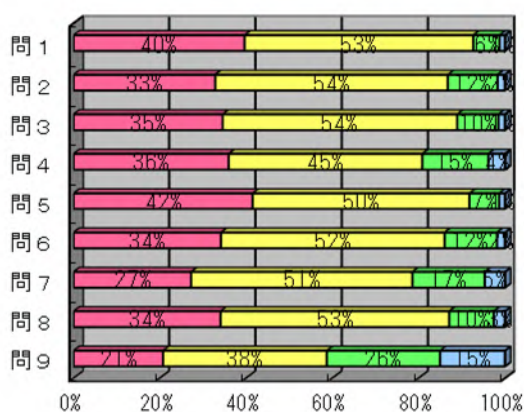
の 4 段階を用紙に記入する形で実施した

【 全体 】

実数	問1	問2	問3	問4	問5	問6	問7	問8	問9
4	3021	2503	2635	2742	3162	2604	2076	2598	1582
3	4039	4108	4140	3419	3830	3948	3907	4037	2891
2	465	879	728	1164	525	925	1278	787	2003
1	93	128	114	293	100	140	355	196	1142

割合	問1	問2	問3	問4	問5	問6	問7	問8	問9
4	40%	33%	35%	36%	42%	34%	27%	34%	21%
3	53%	54%	54%	45%	50%	52%	51%	53%	38%
2	6%	12%	10%	15%	7%	12%	17%	10%	26%
1	1%	2%	1%	4%	1%	2%	5%	3%	15%

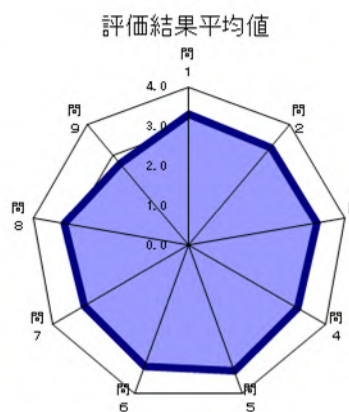
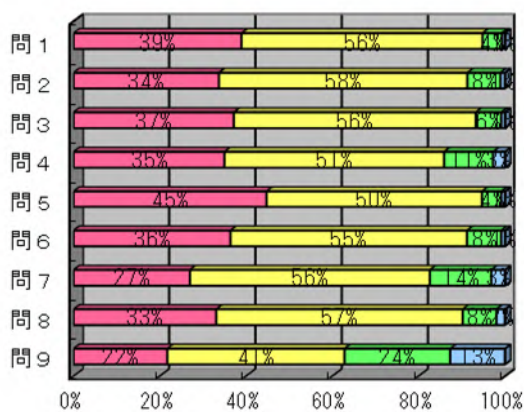


【 国語 】

実数	問1	問2	問3	問4	問5	問6	問7	問8	問9
4	498	431	475	447	572	465	345	423	278
3	714	736	717	651	638	701	711	730	525
2	57	98	75	145	57	101	182	100	313
1	9	13	11	35	11	11	40	25	162

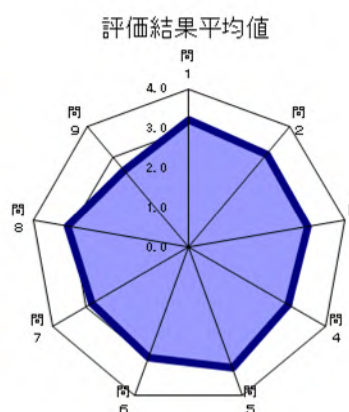
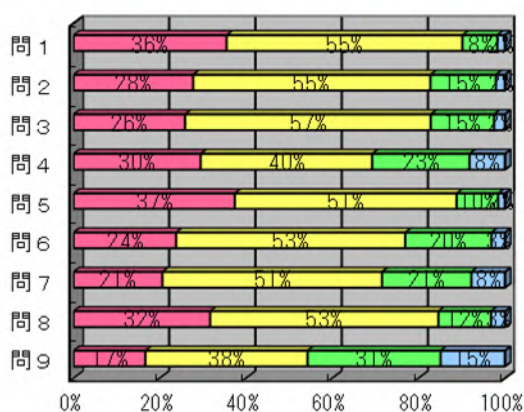
割合	問1	問2	問3	問4	問5	問6	問7	問8	問9
4	39%	34%	37%	35%	45%	36%	27%	33%	22%
3	56%	58%	56%	51%	50%	55%	56%	57%	41%
2	4%	8%	6%	11%	4%	8%	14%	8%	24%
1	1%	1%	1%	3%	1%	1%	3%	2%	13%



【 社会 】

実数	問1	問2	問3	問4	問5	問6	問7	問8	問9
4	343	268	250	285	361	230	199	306	161
3	528	531	550	384	496	513	492	511	363
2	78	147	142	218	93	193	200	118	298
1	17	20	24	79	15	30	75	31	144

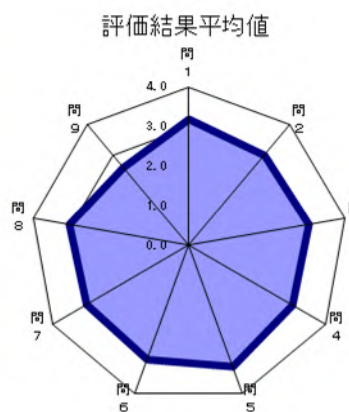
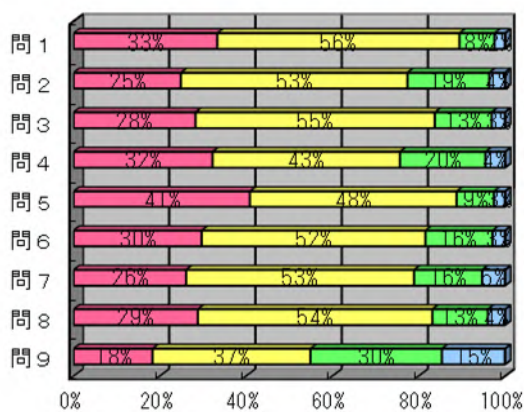
割合	問1	問2	問3	問4	問5	問6	問7	問8	問9
4	36%	28%	26%	30%	37%	24%	21%	32%	17%
3	55%	55%	57%	40%	51%	53%	51%	53%	38%
2	8%	15%	15%	23%	10%	20%	21%	12%	31%
1	2%	2%	2%	8%	2%	3%	8%	3%	15%



【 数学 】

実数	問1	問2	問3	問4	問5	問6	問7	問8	問9
4	304	227	258	294	373	271	238	263	167
3	512	479	506	396	437	473	482	496	334
2	74	173	120	181	79	142	144	117	278
1	22	33	28	41	23	26	48	36	133

割合	問1	問2	問3	問4	問5	問6	問7	問8	問9
4	33%	25%	28%	32%	41%	30%	26%	29%	18%
3	56%	53%	55%	43%	48%	52%	53%	54%	37%
2	8%	19%	13%	20%	9%	16%	16%	13%	30%
1	2%	4%	3%	4%	3%	3%	5%	4%	15%

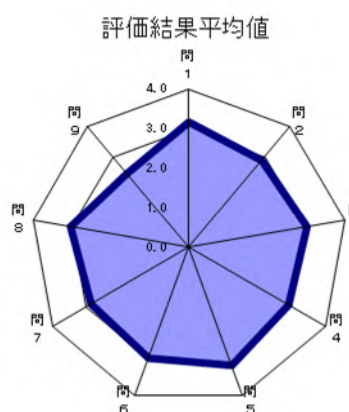
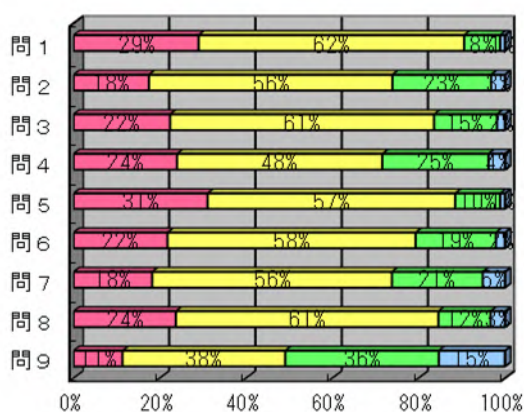


【 理科 】

実数	問1	問2	問3	問4	問5	問6	問7	問8	問9
4	237	143	183	196	254	178	149	194	93
3	503	461	500	389	469	470	454	497	308
2	68	187	119	201	85	152	172	99	291
1	9	26	15	31	9	17	42	27	125

割合	問1	問2	問3	問4	問5	問6	問7	問8	問9
4	29%	18%	22%	24%	31%	22%	18%	24%	11%
3	62%	56%	61%	48%	57%	58%	56%	61%	38%
2	8%	23%	15%	25%	10%	19%	21%	12%	36%
1	1%	3%	2%	4%	1%	2%	5%	3%	15%

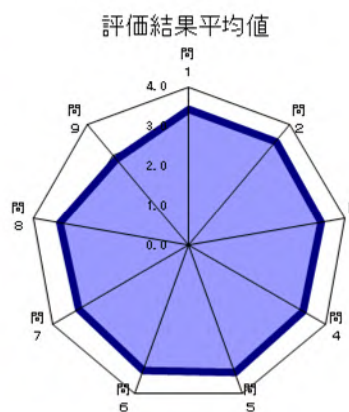
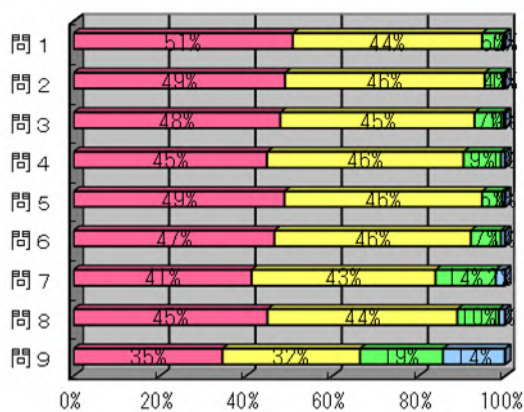


【 体育 】

実数	問1	問2	問3	問4	問5	問6	問7	問8	問9
4	595	574	561	525	572	545	483	526	404
3	513	541	527	533	536	533	499	515	373
2	59	52	77	101	54	81	163	113	225
1	3	3	5	11	8	11	25	16	168

割合	問1	問2	問3	問4	問5	問6	問7	問8	問9
4	51%	49%	48%	45%	49%	47%	41%	45%	35%
3	44%	46%	45%	46%	46%	46%	43%	44%	32%
2	5%	4%	7%	9%	5%	7%	14%	10%	19%
1	0%	0%	0%	1%	1%	1%	2%	1%	14%

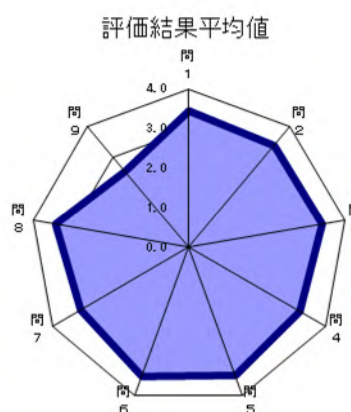
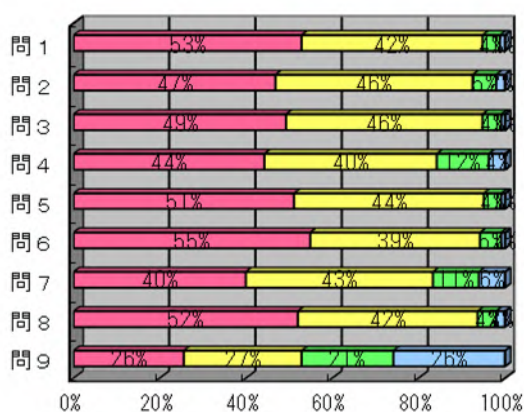


【 芸術 】

実数	問1	問2	問3	問4	問5	問6	問7	問8	問9
4	184	163	171	154	178	191	139	181	89
3	146	159	158	139	153	137	151	145	95
2	14	19	15	42	14	17	37	15	74
1	4	7	3	13	3	3	21	7	90

割合	問1	問2	問3	問4	問5	問6	問7	問8	問9
4	53%	47%	49%	44%	51%	55%	40%	52%	26%
3	42%	46%	46%	40%	44%	39%	43%	42%	27%
2	4%	5%	4%	12%	4%	5%	11%	4%	21%
1	1%	2%	1%	4%	1%	1%	6%	2%	26%

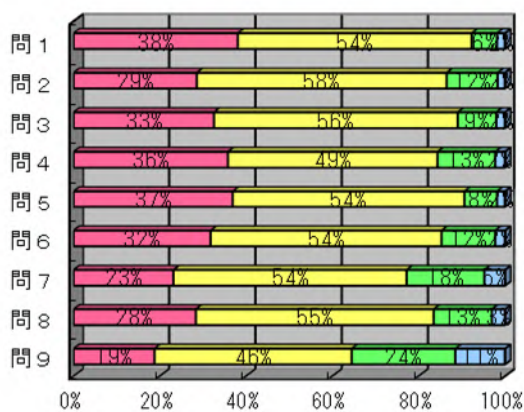


【 外国語 】

実数	問1	問2	問3	問4	問5	問6	問7	問8	問9
4	481	361	411	452	466	401	292	358	237
3	684	731	713	613	678	675	681	696	577
2	74	149	113	169	95	157	227	170	303
1	23	21	25	28	23	28	60	38	145

割合	問1	問2	問3	問4	問5	問6	問7	問8	問9
4	38%	29%	33%	36%	37%	32%	23%	28%	19%
3	54%	58%	56%	49%	54%	54%	54%	55%	46%
2	6%	12%	9%	13%	8%	12%	18%	13%	24%
1	2%	2%	2%	2%	2%	2%	5%	3%	11%



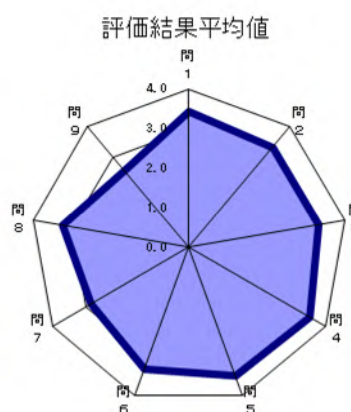
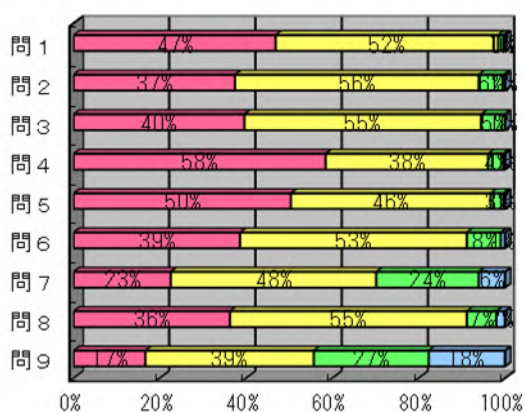


【 家庭科 】

実数	問1	問2	問3	問4	問5	問6	問7	問8	問9
4	239	191	202	298	257	197	115	185	85
3	263	288	280	192	236	268	243	280	199
2	6	30	28	18	15	40	121	35	136
1	2	1	0	2	2	5	31	10	90

割合	問1	問2	問3	問4	問5	問6	問7	問8	問9
4	47%	37%	40%	58%	50%	39%	23%	36%	17%
3	52%	56%	55%	38%	46%	53%	48%	55%	39%
2	1%	6%	5%	4%	3%	8%	24%	7%	27%
1	0%	0%	0%	0%	0%	1%	6%	2%	18%

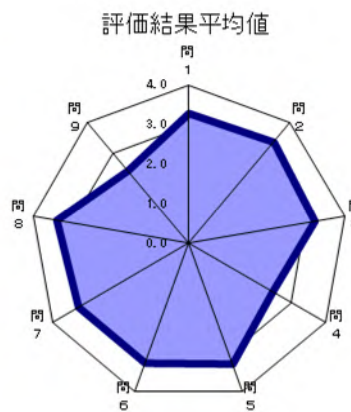
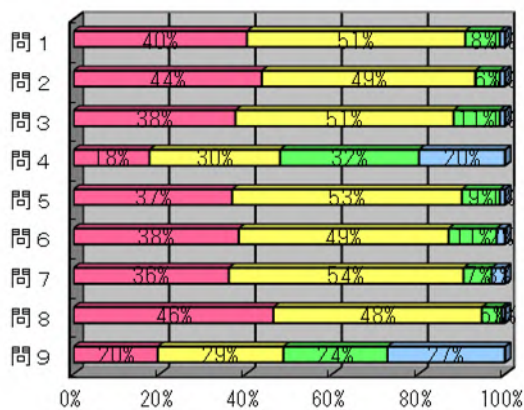


【 情報 】

実数	問1	問2	問3	問4	問5	問6	問7	問8	問9
4	105	114	98	46	96	100	94	121	51
3	132	129	132	79	139	127	142	126	76
2	21	15	28	84	23	29	17	12	63
1	3	3	3	52	3	5	8	2	71

割合	問1	問2	問3	問4	問5	問6	問7	問8	問9
4	40%	44%	38%	18%	37%	38%	36%	46%	20%
3	51%	49%	51%	30%	53%	49%	54%	48%	29%
2	8%	6%	11%	32%	9%	11%	7%	5%	24%
1	1%	1%	1%	20%	1%	2%	3%	1%	27%

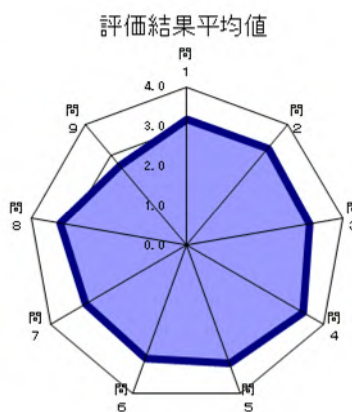
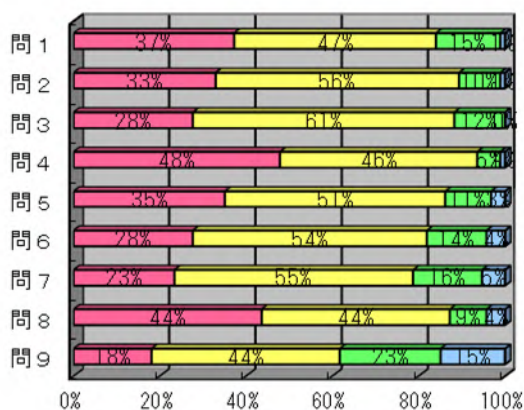


【 福祉 】

実数	問1	問2	問3	問4	問5	問6	問7	問8	問9
4	35	31	26	45	33	26	22	41	17
3	44	53	57	43	48	51	52	41	41
2	14	9	11	5	10	13	15	8	22
1	1	1	0	1	3	4	5	4	14

割合	問1	問2	問3	問4	問5	問6	問7	問8	問9
4	37%	33%	28%	48%	35%	28%	23%	44%	18%
3	47%	56%	61%	46%	51%	54%	55%	44%	44%
2	15%	10%	12%	5%	11%	14%	16%	9%	23%
1	1%	1%	0%	1%	3%	4%	5%	4%	15%



以上