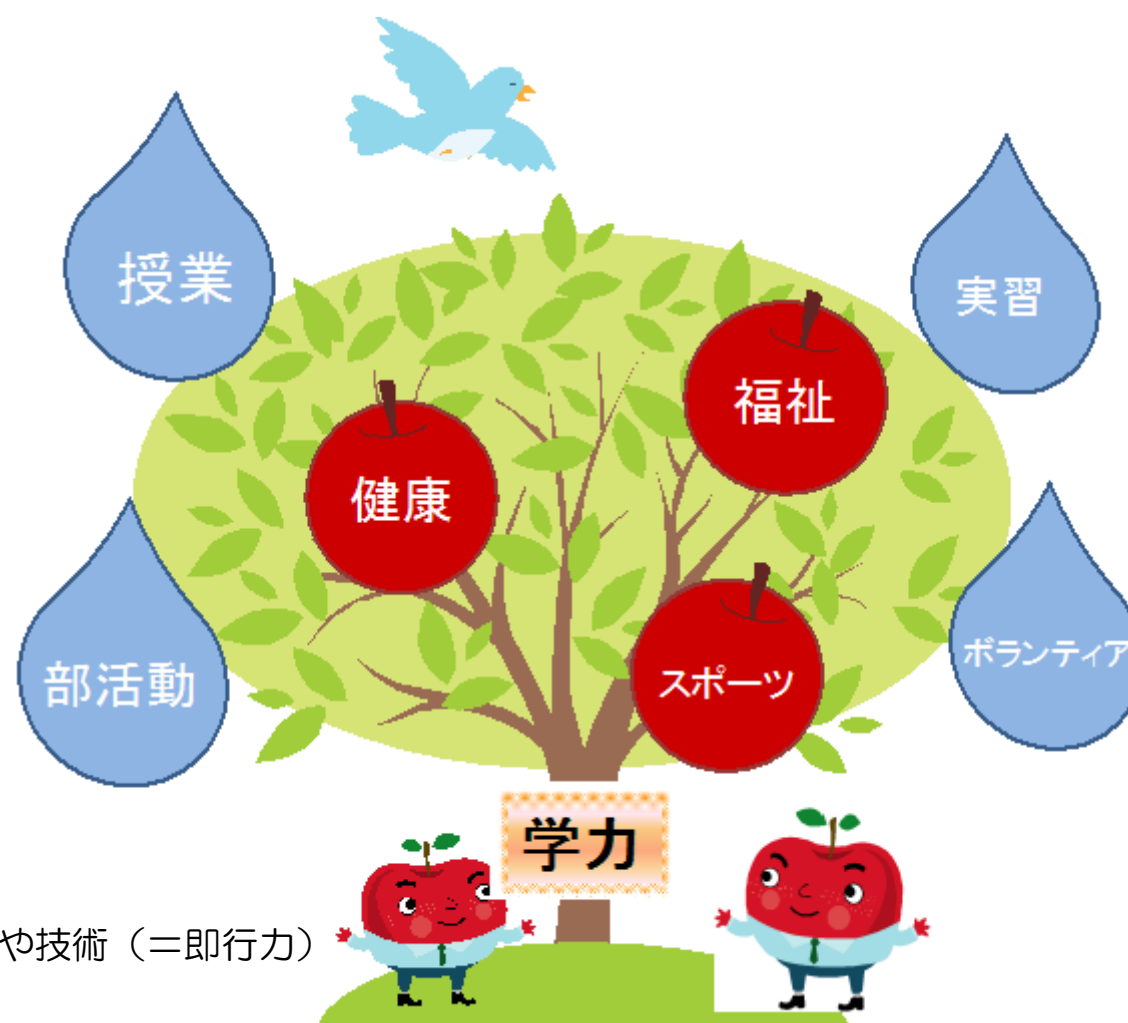


## ○横浜南陵の“健康福祉コース”とは

- 1) 福祉や健康、スポーツについて学ぶ 普通科のコースです。
- 2) 基礎的な学力を土台として、専門科目も学びます。
- 3) 医療看護、福祉、栄養、幼児教育など、それぞれの進路に向かって学びます。
- 4) 専門的な授業や、実習、ボランティアなどの活動を通して、同じ目標を持つ仲間と、進路や学校生活について、しっかりと考えます。

あなたや  
あなたの  
大切な人を  
守る心を育てます  
困ったとき、役立てられる知識や技術（＝即行力）  
を身につけることをめざします



(コンピュータ部作成)

## 横浜南陵高校へ行こう

### 1 健康福祉コース説明会

10月24日(土) 9:20~12:00

(受付と更衣9:00~9:20)

健康福祉棟の見学、体験授業があります。体験授業では、在校生も参加します。学校生活のこと、学習や部活動のことなどぜひ生の声を聞いてください。

内容 ①横浜南陵高校の特色・健康福祉コース・入学者選抜の説明

②健康福祉コース体験プログラム及び健康福祉棟施設見学

③質疑応答 ④個別相談(希望者のみ)

### 2 オープンスクール

11月7日(土) 12:30~16:00

学校説明、授業見学、部活動体験があります。横浜南陵高校の生活を見てみましょう。

### 3 第3回学校説明会

12月12日(土) 10:00~12:00

学校説明、授業見学、横浜南陵高校の生活を見てみましょう。

問い合わせ先

横浜南陵高等学校 Tel 045-842-3068

教頭 會田 Fax 045-846-6856

<http://www.y-nanryo-h.pen-kanagawa.ed.jp>

## 健康福祉コースの三本柱

- 健康や福祉についての「こころ」の育成
- 健康や福祉についての「知識」や「実技・実習」
- 健康や福祉に関する施設での「体験学習」や「交流」

## ○「港南台ひの特別支援学校」での交流の感想

2年生女子(港南中学出身)

行く前はどんな雰囲気か分からず緊張しましたが、個性的で純粋な子どもばかりでとても楽しかったです。支援学校の先生方の、子ども達の将来を考えて働く姿にあこがれました。

## ○「老人ホームでの体験」の感想

2年生男子(上郷中学出身)

施設の利用者さんたちは皆さん元気がよくて、明るく私たちに接してくださいました。普通の高校では体験できない貴重な授業でした。

## ○「健康福祉コース クラス」の感想

2年生女子(平戸中学出身)

学年で1クラスしかなく2年間同じメンバーということもあり、クラスの絆は最高です。普通の高校では体験できない貴重な授業でした。一般コースでは体験できない授業や施設訪問もあり、充実した2年間を過ごせるのが、健康福祉コースの良い所です。